

Załącznik 1 do zapytania ofertowego
nr BHP/1/2022

I	1	Kurtka damska
I	2	Dostępne rozmiary: XS / XXL.
I	3	Krój kurtki kobiecej z wcięciem w talii.
I	4	Kurtka wykonana z dwóch rodzajów materiału wierzchniego. Pierwszy wykonany w 64 % z poliestru w 34 % z bawełny, elastan 2%., drugi wykonany w 96% z poliamidu, w 4% z elastanu. Wykończenie Bionic Finish® Eco i wosk.
I	5	Kolor zewnętrzny kurtki – oliwkowo zielony.
I	6	Kurtka ma właściwości wiatroodporne oraz oddychające.
I	7	Podszewka wykonana w 100 % z poliestru w formie siateczki wentylacyjnej.
I	8	Przedni suwak zapinający kurtkę wykończony zawieszka ułatwiająca jego uchwycenie.
I	9	Dół ściągany na gumkę, umieszczoną wzdłuż całego dołu kurtki zaopatrzony w dwa ściągacze po wewnętrznej stronie po jednym na prawym i na lewym boku.
I	10	Każdy z dwóch ściągaczy na gumce zaopatrzony w koralik służący do zablokowania położenia ściągacza w szlufce znajdującej się po wewnętrznej stronie kurtki nad każdym z dwóch ściągaczy (po jednym na prawym i na lewym boku).
I	11	Kołnierz wysokości co najmniej 10 cm.
I	12	Mankiety kurtki regulowane na rzep.
I	13	Co najmniej 3 kieszenie zewnętrzne i 1 wewnętrzna.
I	14	Logo Instytutu o wymiarach 3 cm × 8 cm w formie haftu powyżej prawej piersi.
I	15	Co najmniej jedna kieszeń zewnętrzna z przodu na lewej piersi otwierana z boku, zapinana na suwak długości co najmniej 15 cm.
I	16	Dwie kieszenie zewnętrzne u dołu kurtki z przodu, jedna z prawej strony i jedna z lewej strony; otwierane z boku, zapinane na suwak długości co najmniej 15 cm, kieszenie o wymiarach - co najmniej szerokości 12 cm x co najmniej wysokości 15 cm.
I	17	Patka zabezpieczająca suwak przy kołnierzu kurtki, zapinana na napy(jedna u góry, druga u dołu. Patka długości co najmniej 16 cm i szerokości co najmniej 5 cm.
I	18	Kaptur z usztywnionym daszkiem o wymiarach co najmniej 5 cm w najszerszym miejscu i długości usztywnienia co najmniej 25 cm. Regulacja obwodu kaptura.
I	19	Gumka ściągająca kaptur wzdłuż całego brzegu kaptura przy twarzy zaopatrzona w dwa ściągacze po bokach, regulacja obwodu kaptura.
I	20	Podszewka w formie siateczki w kapturze.
Ia	1	Kurtka męska
Ia	2	Dostępne rozmiary: S / 3XL.
Ia	3	Kolor zewnętrzny kurtki – oliwkowo zielony.
Ia	4	Kurtka wykonana z dwóch rodzajów materiału wierzchniego. Pierwszy wykonany w 64 % z poliestru w 34 % z bawełny, elastan 2%., drugi wykonany w 96% z poliamidu, w 4% z elastanu. Wykończenie Bionic Finish® Eco i wosk.
Ia	5	Kurtka ma właściwości wiatroodporne oraz oddychające.
Ia	6	Podszewka wykonana w 100 % z poliestru w formie siateczki wentylacyjnej.

Ia	7	Przedni suwak zapinający kurtkę wykończony zawieszka ułatwiająca jego uchwycenie.
Ia	8	Dół ściągany na gumkę, umieszczoną wzdłuż całego dołu kurtki zaopatrzonej w dwa ściągacze po wewnętrznej stronie po jednym na prawym i na lewym boku.
Ia	9	Każdy z dwóch ściągaczy na gumce zaopatrzonej w koralik służący do zablokowania położenia ściągacza w szlufce znajdującej się po wewnętrznej stronie kurtki nad każdym z dwóch ściągaczy (po jednym na prawym i na lewym boku).
Ia	10	Kołnierz wysokości co najmniej 10 cm.
Ia	11	Mankiety kurtki regulowane na rzep.
Ia	12	Co najmniej 3 kieszenie zewnętrzne i 1 wewnętrzna.
Ia	13	Logo Instytutu o wymiarach 3 cm × 8 cm w formie haftu powyżej prawej piersi.
Ia	14	Co najmniej jedna kieszeń zewnętrzna z przodu na lewej piersi otwierana z boku, zapinana na suwak długości co najmniej 17 cm.
Ia	15	Dwie kieszenie zewnętrzne u dołu kurtki z przodu, jedna z prawej strony i jedna z lewej strony; otwierane z boku, zapinane na suwak długości co najmniej 17 cm, kieszenie o wymiarach - co najmniej szerokości 14 cm x co najmniej wysokości 18 cm.
Ia	16	Kaptur z usztywnionym daszkiem o wymiarach co najmniej 4 cm w najszerszym miejscu i długości usztywnienia co najmniej 25 cm. Regulacja obwodu kaptura.
Ia	17	Gumka ściągająca kaptur wzdłuż całego brzegu kaptura przy twarzy zaopatrzonej w dwa ściągacze po bokach.
Ia	18	Patka zabezpieczająca suwak przy kołnierzu kurtki, zapinana na napy (jedna u góry, druga u dołu) o długości co najmniej 16 cm i szerokości co najmniej 5 cm.
Ia	19	Podszewka w formie siateczki w kapturze.
II	1	Spodnie damskie typ 1
II	2	Dostępne rozmiary: 34-46.
II	3	Materiał wierzchni wykonany w 64% z poliestru w 34% z bawełny, 2% elastan, elastyczne wstawki poliamid 96%, elastan 4%. Wykończenie Bionic Finish® Eco.
II	4	Posiadają co najmniej następujące parametry odporności – powłoka wosku
II	5	Kolor zewnętrzny spodni – oliwkowy.
II	6	Zapięcie w pasie na guzik i napę.
II	7	Zapięcie w kroku na suwak długości 12 - 17 cm.
II	8	Wstawki elastyczne w pasie.
II	9	Rozcięcia wzdłuż zewnętrznych szwów służące do wentylowania nogi na wysokości prawego i lewego uda długości co najmniej 24 cm zamykane na suwak; zabezpieczone siatką zabezpieczającą przed przenikaniem owadów.
II	10	Możliwość regulacji nogawki u dołu na 3 napy. Rozpinana nogawka na suwak. Hak do wpięcia w buty.
II	11	Łącznie co najmniej 4 kieszenie zapinane na suwak.
II	12	Dwie kieszenie na dłonie: jedna na prawą i jedna na lewą rękę mające wewnętrzną wysokość co najmniej 13 cm. Obie kieszenie zasuwane na suwak.
II	13	Dwie kieszenie naszywane na udach z przodu jedna na prawym i jedna na lewym; o wymiarach - co najmniej wysokości 17 cm i co najmniej szerokości 15 cm; zapinane na zamek.

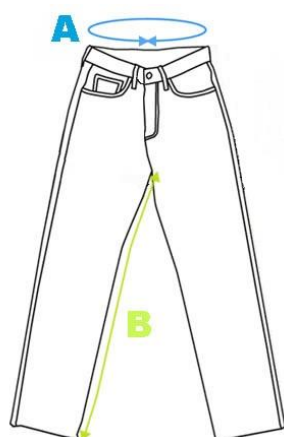
I + II	1	Kurtka dla rozm M + spodnie rozm 38 nie większa niż 1,8 kg.
IIa	1	Spodnie męskie typ 1
IIa	2	Męskie spodnie długa nogawka dostępne rozmiary: c46-c64; Męskie spodnie krótsza nogawka dostępne rozmiary: d92-d124.
IIa	3	Materiał wierzchni wykonany w 64% z poliestru w 34% z bawełny, 2% elastan, elastyczne wstawki poliamid 96%, elastan 4%. Wykończenie Bionic Finish® Eco.
IIa	4	Posiadają co najmniej następujące parametry odporności – powłoka wosku
IIa	5	Kolor zewnętrzny spodni – oliwkowy.
IIa	6	Zapięcie w pasie na guzik i napę.
IIa	7	Zapięcie w kroku na suwak długości 12 - 18 cm.
IIa	8	Wstawki elastyczne w pasie.
IIa	9	Rozcięcia wzdłuż zewnętrznych szwów służące do wentylowania nogi na wysokości prawego i lewego uda długości co najmniej 28 cm zamykane na suwak; zabezpieczone siatką zabezpieczającą przed przenikaniem owadów.
IIa	10	Możliwość regulacji nogawki u dołu na 3 napy. Rozpinana nogawka na suwak. Hak do wpięcia w buty.
IIa	11	Co najmniej 4 kieszenie.
IIa	12	Dwie kieszenie na dłonie: jedna na prawą i jedna na lewą rękę mające wewnętrzną wysokość co najmniej 16 cm. Obie kieszenie zasuwane na suwak.
IIa	13	Dwie kieszenie naszywane na udach z przodu jedna na prawym i jedna na lewym; o wymiarach - co najmniej wysokości 17 cm i co najmniej szerokości 15 cm. Zapinane na suwak.
Ia + IIa	1	Kurtka dla rozm L + spodnie dla rozm C52 waga nie większa niż 1,8 kg.
III	1	Spodnie damskie typ 2
III	2	Dostępne rozmiary: 34-46.
III	3	Materiał wierzchni wykonany w 65% z poliestru w 35% z bawełny; elastyczne wstawki poliester 92%, elastan 8%. Wykończenie Bionic Finish® Eco.
III	4	Posiadają co najmniej następujące parametry odporności – UV 50, powłoka wosku, ochrona przed insektami-posiada elementy zabezpieczające użytkownika przed insektami.
III	5	Kolor zewnętrzny spodni – oliwkowy lub zielony z dopuszczalnymi czarnymi elementami.
III	6	Zapięcie w pasie na guzik i napę.
III	7	Zapięcie w kroku na suwak długości 12 - 17 cm.
III	8	Wstawki elastyczne w pasie.
III	9	Rozcięcia wzdłuż zewnętrznych szwów służące do wentylowania nogi na wysokości prawego i lewego uda długości co najmniej 24 cm zamykane na suwak; zabezpieczone siatką zabezpieczającą przed przenikaniem owadów.
III	10	Możliwość regulacji nogawki na rzep.
III	11	Łącznie co najmniej 4 kieszenie w tym dwie zapinane na suwak.
III	12	Dwie kieszenie na dłonie: jedna na prawą i jedna na lewą rękę mające wewnętrzną wysokość co najmniej 20 cm, szerokość 14 cm.

III	13	Dwie kieszenie z przodu jedna na prawym i jedna na lewym; o wymiarach - co najmniej wysokości 18 cm i co najmniej szerokości 15 cm; zapinane na zamek o długości co najmniej 14 cm.
IIIa	1	Spodnie męskie typ 2
IIIa	2	Męskie spodnie długa nogawka dostępne rozmiary: c44/ c64; Męskie spodnie krótsza nogawka dostępne rozmiary: d96/ d124.
IIIa	3	Materiał wierzchni wykonany w 65% z poliestru w 35% z bawełny; wstawki poliamid 100%. Wykończenie Bionic Finish® Eco.
IIIa	4	Posiadają co najmniej następujące parametry odporności - UV 50, powłoka wosku, ochrona przed insektami-possada elementy zabezpieczające użytkownika przed insektami.
IIIa	5	Kolor zewnętrzny spodni - zielony lub oliwkowy z dopuszczalnymi czarnymi elementami.
IIIa	6	Zapięcie w pasie na guzik i nap lub dwa guziki.
IIIa	7	Zapięcie w kroku na suwak długości 13 - 18 cm.
IIIa	8	Elastyczne wstawki w pasie.
IIIa	9	Możliwość regulacji nogawki u dołu na rzep i plastikową klamrę.
IIIa	10	Co najmniej 6 kieszenie.
IIIa	11	Dwie kieszenie na dłonie: jedna na prawą i jedna na lewą rękę mające wewnętrzną wysokość co najmniej 24 cm i szerokość co najmniej 13 cm.
IIIa	12	Dwie kieszenie na udach zapinane na suwak, jedna na lewym druga na prawym udzie, zamek długości co najmniej 13 cm, o wymiarach wysokość co najmniej 15 cm, szerokość co najmniej 17 cm.
IIIa	13	Dwie kieszenie naszywane na udach z przodu jedna na prawym i jedna na lewym; otwierane od góry zabezpieczone klapą zapinaną na dwie napy; o wymiarach - co najmniej wysokości 17 cm i co najmniej szerokości 16 cm.
IIIa	14	Kurtka + spodnie waga nie większa niż 1,7 kg.dla rozm kurka L i spodnie c52.
IV	1	Bluza polarowa damska
IV	2	Dostępne rozmiary: XS / XXL.
IV	3	Krój bluzy kobiety z wcięciem w talii.
IV	4	Materiał wierzchni wykonany w 100 % z poliestru – min. 230 g.
IV	5	Kolor zewnętrzny bluzy – brązowo-oliwkowy.
IV	6	Logo Instytutu o wymiarach 3 cm × 8 cm formie haftu komputerowego na lewej piersi.
IV	7	Z przodu bluza zapina na suwak.
IV	8	Dół ściągany na gumkę, umieszczoną wzdłuż całego dołu bluzy zaopatrzonej w dwa ściągacze po wewnętrznej stronie po jednym na prawym i na lewym boku.
IV	9	Każdy z dwóch ściągaczy na gumce zaopatrzonej w koralik służący do zablokowania położenia ściągacza w szlufce znajdującej się po wewnętrznej stronie bluzy nad każdym z dwóch ściągaczy (po jednym na prawym i na lewym boku).
IV	10	Stójka o wysokości co najmniej 6 cm; wykończona lamówką.
IV	11	Co najmniej 2 kieszenie zewnętrzne u dołu bluzy z przodu, jedna z prawej strony i jedna z lewej strony; otwierane z boku, zapinane na suwak, kieszenie o wymiarach co najmniej szerokości 15 cm i co najmniej wysokości 18 cm.

IVa	1	Bluza polarowa męska
IVa	2	Dostępne rozmiary: S-XXXL.
IVa	4	Materiał wierzchni wykonany w 100 % z poliestru – min. 230 g.
IVa	5	Kolor zewnętrzny bluzy – brązowo-oliwkowy.
IVa	6	Logo Instytutu o wymiarach 3 cm × 8 cm formie haftu komputerowego na lewej piersi.
IVa	7	Z przodu bluza zapina na suwak.
IVa	8	Dół ściągany na gumkę, umieszczoną wzdłuż całego dołu bluzy zaopatrzony w dwa ściągacze po wewnętrznej stronie po jednym na prawym i na lewym boku.
IVa	9	Każdy z dwóch ściągaczy na gumce zaopatrzony w koralik służący do zablokowania położenia ściągacza w szlufce znajdującej się po wewnętrznej stronie bluzy nad każdym z dwóch ściągaczy (po jednym na prawym i na lewym boku).
IVa	10	Stójka o wysokości co najmniej 6 cm; wykończona lamówką.
IVa	11	Co najmniej 2 kieszenie zewnętrzne u dołu bluzy z przodu, jedna z prawej strony i jedna z lewej strony; otwierane z boku, zapinane na suwak, kieszenie o wymiarach co najmniej szerokości 15 cm i co najmniej wysokości 26 cm.
IVa	12	Waga dla rozm L 490 gram.
V	1	Koszula z długim rękawem damska
V	2	Logo Instytutu o wymiarach 3 cm × 8 cm formie haftu komputerowego na prawej piersi.
V	3	Dostępne rozmiary: XS / XXL.
V	4	Krój kobiecy z wcięciem w talii.
V	5	Materiał 100 % bawełna.
V	6	Kolor: kratka w tonacji brązowo-zielonej.
V	7	Zapinana na guziki.
V	8	Mankiet z jedną dziurką i dwoma guzikami, wykończony tzw. domkiem.
V	9	Guzik oraz pasek na prawym i lewym rękawie umożliwiające podpięcie zawiniętego rękawa.
V	10	Co najmniej 2 kieszenie zewnętrzne, jedna na lewej i jedna na prawej piersi; zapinane na guzik bez kłapek, kieszenie o wymiarach co najmniej szerokości 11 cm i co najmniej wysokości 13 cm.
Va	1	Koszula z długim rękawem męska
Va	2	Logo Instytutu o wymiarach 3 cm × 8 cm formie haftu komputerowego na prawej piersi.
Va	3	Dostępne rozmiary: S/ XXXL.
Va	4	Materiał 65 % bawełna, 35% poliestru, detale 88% poliestru, 12% poliamidu.
Va	5	Elementy żakardowe na ramionach i łokciach.
Va	6	Kolor: kratka w tonacji brązowo-zielonej.
Va	7	Zapinana na guziki.
Va	8	Mankiet z jedną dziurką i dwoma guzikami, wykończony tzw. domkiem.
Va	9	Guzik oraz pasek na prawym i lewym rękawie umożliwiające podpięcie zawiniętego rękawa.
Va	10	Co najmniej 1 kieszeń zewnętrzna z guzikiem i dodatkową kieszonką na suwak i druga zapinana na guzik, kieszeń o wymiarach co najmniej szerokości 11 cm i co najmniej wysokości 13 cm.
Va	11	Kołnierzyk zapinany na guziki.
Va	12	Mankiet z jedną dziurką i dwoma guzikami, wykończony tzw. domkiem.
VI	1	Koszulka typu T-shirt

VI	2	Logo Instytutu o wymiarach 3 cm × 8 cm w formie nadruku transferowego na lewej piersi.
VI	3	Dostępne rozmiary: S/ XXXL.
VI	4	Materiał: bawełna 100 %.
VI	5	Klasyczny krój.
VI	6	Tkanina z przędzy o gramaturze 160 g/m ²
VI	7	Koszulki w trzech kolorach: zielonym, brązowym i khaki; zaokrąglone pod szyją.
VI	8	Podwójne szwy, wzmacniające ramienny pasek, korpus bez szwów.
VII	1	Czapka
VII	2	Logo Instytutu o wymiarach max 2 cm × 6 cm formie haftu komputerowego.
VII	3	Czapka typu baseballówka.
VII	4	Materiał: bawełna 100 %.
VII	5	Jeden rozmiar.
VII	6	Czapka w kolorze oliwkowo zielonym.
VII	7	Waga 100 gram.
VII	8	Usztywniany daszek o wymiarach co najmniej 7 cm x 19 cm.
VII	9	Mosiężna klamerka z paskiem umożliwiającą regulowanie obwodu czapki.
VIII	1	Buty terenowe
VIII	2	Buty za kostkę posiadające dookoła kostki miękkie wypełnienie.
VIII	3	Materiał wierzchni wykonany ze skóry nubukowej i Cordury. Język wykonany z Cordury.
VIII	4	Buty wiązane na sznurówki.
VIII	5	System sznurowania butów opiera się o dwie niezależne strefy: dolną od strony czubka butów trzy - cztery pary szlufek oraz górną obejmującą trzy pary haków.
VIII	6	Haki na sznurówki o szerokości co najmniej 0,5 cm każdy umieszczone na wzmocnieniu.
VIII	7	Wodoodporna, oddychająca membrana Gore-tex w całym bucie, która dzięki swojej konstrukcji podnosi walory wod odporne buta.
VIII	8	Profilowana wewnętrzna wkładka wykonana z amortyzującego wstrząsy poliuretanu o grubości co najmniej 0,4 cm.
VIII	9	Poliuretanowa podeszwa mająca różnokierunkowe ułożenie płytek umożliwiające lepszą stabilność i dopasowanie do każdego rodzaju podłoża tzw. samoczyszcząca się podeszwa posiada strefy antypoślizgowe.
VIII	10	Grubość podeszwy: w podbiciu co najmniej 2 cm oraz pod piętą co najmniej 3 cm.

Rozmiary odzieży.



Rys. 1 Jak mierzyć spodnie.

A - Obwód w pasie

B - Wewnętrzna długość nogawki

Tab. 2 Męskie spodnie długa nogawka

	3XS	XXS	XS	S	M	L	XL	XXL	3XL	4XL	5XL	6XL
Obwód w pasie z naciągniętą gumką w cm (A)	70-80	73-84	77-88	81-92	85-96	89-100	93-104	97-108	103-114	106-117	112-123	120-131
Obwód w pasie bez naciągniętej gumki w cm (A)	74-75	77-78	80-81	84-85	88-89	92-93	97-98	102-103	108-109	113-114	119-120	125-126
Wewnętrzna długość nogawki w cm (B)	79-80	80-81	81-82	81-82	82-83	83-84	83-84	84-85	84-85	84-85	84-85	84-85

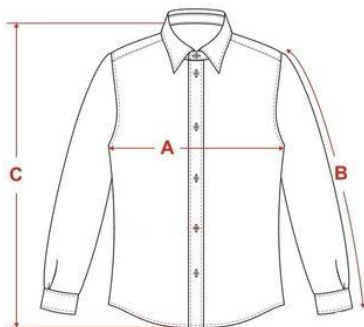
Tab. 3 Męskie spodnie krótsza nogawka

	XS	S	M	L	XL	XXL	3XL	4XL	5XL
Obwód w pasie z naciągniętą gumką w cm (A)	77-88	81-92	85-96	89-100	93-104	97-108	103-114	106-117	112-123
Obwód w pasie bez naciągniętej gumki w cm (A)	81-82	85-86	89-90	93-94	98-99	103-104	109-110	114-115	120-121
Wewnętrzna długość nogawki w cm (B)	75-76	76-77	76-77	77-78	77-78	78-79	78-79	78-79	78-79

Tab. 4 Damskie spodnie

	3XS	XXS	XS	S	M	L	XL
Obwód w pasie z naciągniętą gumką w cm (A)	70-80	74-84	77-88	82-92	86-96	90-100	94-104

Obwód w pasie bez naciągniętej gumki w cm (A)	70-72	74-76	78-80	82-84	86-88	90-92	94-96
Wewnętrzna długość nogawki w cm (B)	78-79	80-81	82-83	83-84	83-84	83-84	83-84



Rys. 2 Jak mierzyć kurtkę i bluzę polarową, kamizelkę.

A - Obwód w klatce piersiowej

B - Długość rękawa

C - Długość centralnej części pleców

Tab. 5 Męska kurtka, bluza polarowa, kamizelka.

	XS	S	M	L	XL	XXL	3XL	4XL
Obwód w klatce piersiowej w cm (A)	106-110	112-116	118-122	122-125	128-134	134-138	142-148	148-152
Długość rękawa w cm (B)	60-62	62-64	64-66	66-68	68-69	68-69	68-69	69-70
Długość centralnej części pleców w cm (C)	69-72	71-74	75-78	79-82	83-86	85-88	87-90	87-90

Tab. 6 Damska kurtka, bluza polarowa, kamizelka.

	XS	S	M	L	XL	XXL
Obwód w klatce piersiowej w cm (A)	100-104	106-108	110-114	116-120	120-124	124-126
Długość rękawa w cm (B)	60-61	61-62	62-63	63-64	63-64	64-65
Długość centralnej części pleców w cm (C)	68-70	70-72	72-74	74-76	76-78	78-80

Tab. 7 Rozmiary butów.

Nr buta	35	36	37	38	39	40	41	42	43	44	45	46	47	48	49	50	51	52	53	54
Długość stopy w cm	23,3	24	24,6	25,3	26	26,6	27,3	28	28,6	29,3	30	30,6	31,3	32	32,6	33,3	34	34,6	35,3	36