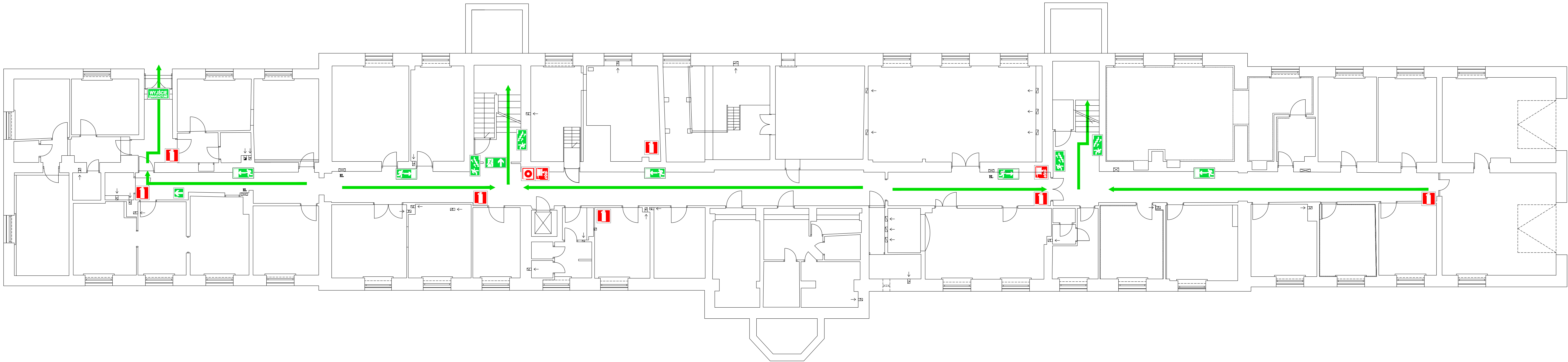


Rzut piwnicy



	Instrukcja postępowania na wypadek pożaru
	Ogłowy wyłącznik prądu
	Urządzenie łap dymowych
	Przedseparowany wyłącznik prądu
	Hydrant wewnętrzny
	Gaśnica
	Ręczny wyłącznik pożarowy
	Ogłowy zawór gazu
	Miejsce zbiórki do ewakuacji
	Zbiórka ewakuacyjna
	Wyjście ewakuacyjne
	Kierunek dróg ewakuacyjnej
Wysokość budynku 12 m	
Kategoria zagrożenia II, III	
Przewidywana ilość ludzi w budynku Do 250	
Adres Instytut Badawczy Lefalidona ul. Błyny Wesołowskiej 14207, 3 04-382 Warszawa	
Data wydania 07.2020	
SAFETY POWER SYLWESTER KRASOWSKI Sioleszyn Pierwszy 4, 23-310 Modliborzyce www.SAFETYPower.PL tel. 663 814 768	