

## Załącznik 1b

# Koncepcja i wizualizacja Przedmiotu Zamówienia

Wyposażenie techniczne ścieżki edukacyjnej

„Szlak leśnych gigantów” Izby Edukacji Leśnej

Instytutu Badawczego Leśnictwa

**(wykonanie, dostawa oraz montaż w terenie modeli (eksponatów)  
z żywicy poliestrowej i włókna szklanego)**

w ramach realizacji projektu pt.: *Wyposażenie, doposażenie oraz adaptacja i rozbudowa obiektów infrastruktury Izby Edukacji Leśnej Instytutu Badawczego Leśnictwa w Sękocinie Starym*” współfinansowanego przez Narodowy Fundusz Ochrony Środowiska i Gospodarki Wodnej (NFOŚiGW).

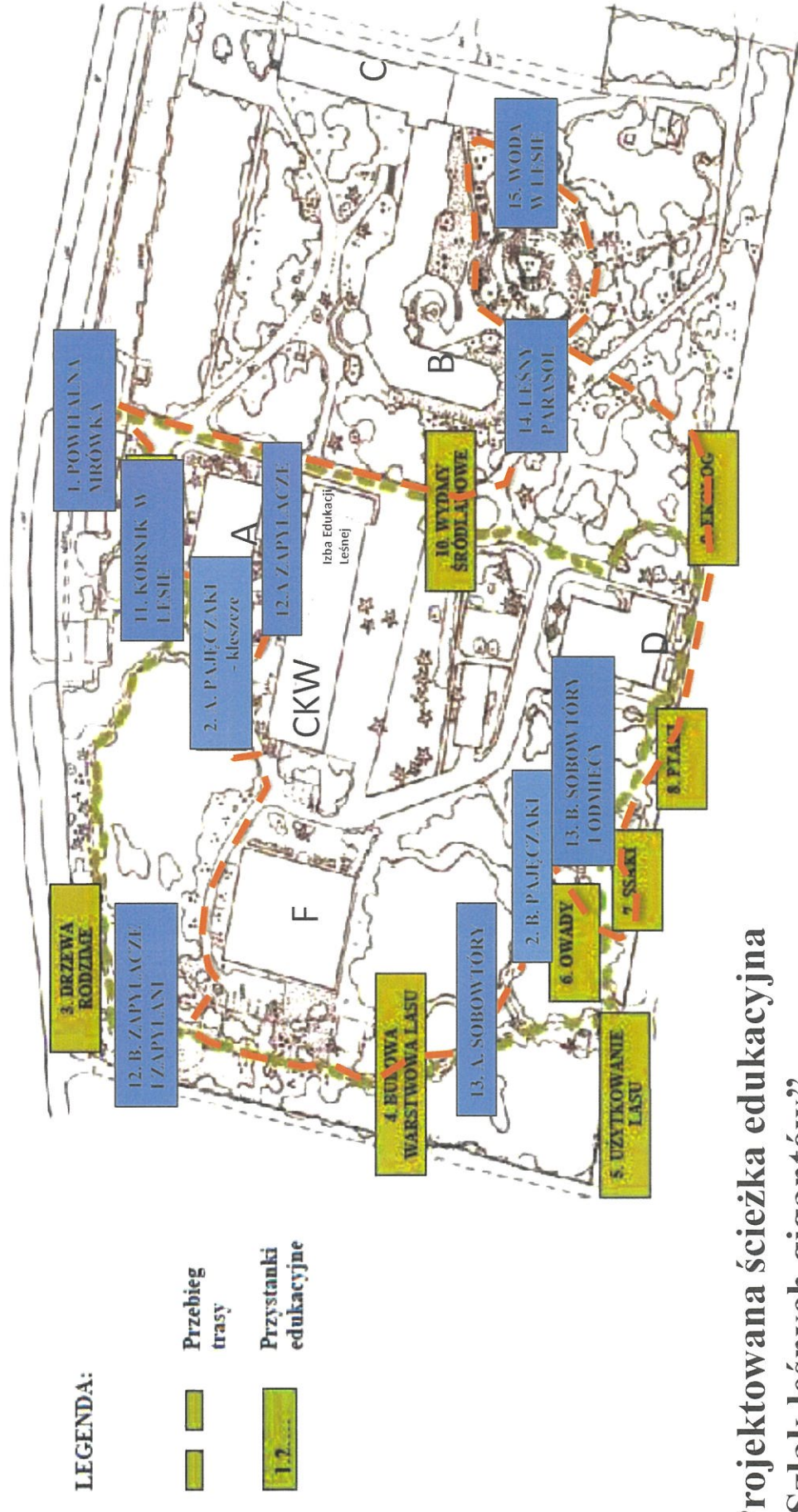


Opracowanie: Grażyna Głuch

Zdjęcia terenu i osób: z archiwum IBL

Wizualizacja gatunków: na podstawie zdjęć wykorzystanych za zgodą autorów

## Istniejąca ścieżka przyrodniczo-edukacyjna „Na sosnowym szlaku”



## Projektowana ścieżka edukacyjna „Szlak leśnych gigantów”

- Trasa ścieżki
- Projektowane przystanki edukacyjne



# Ścieżka edukacyjna „Szlak gigantów” – przebieg trasy i gatunki



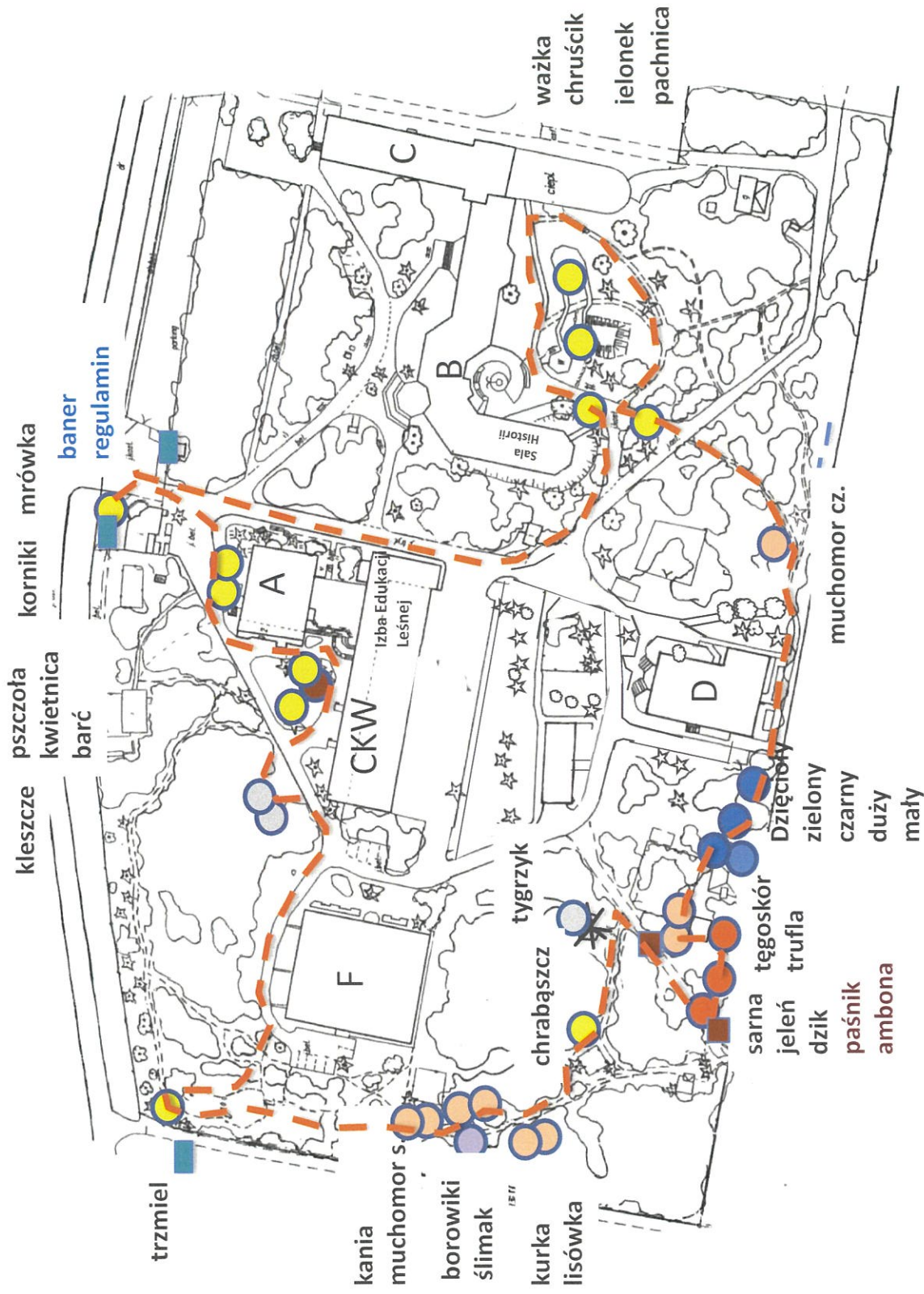
Trasa edukacyjna



# Koncepcja rozmieszczenia modeli w terenie



	Ssaki 3 gatunki
	Ptaki 4
	Owady 11
	Pajęczaki 2
	Mięczak 1
	Grzyby 9
	Kłoda bartna 1
	paśnik, ambona
	baner
	regulamin



- 46 modeli (31 gatunków zwierząt, grzybów i kłody bartnej)



# Baner promocyjny, tablica z regulaminem i mrówka rudnica



mrówka z prawej strony wjazdu na teren



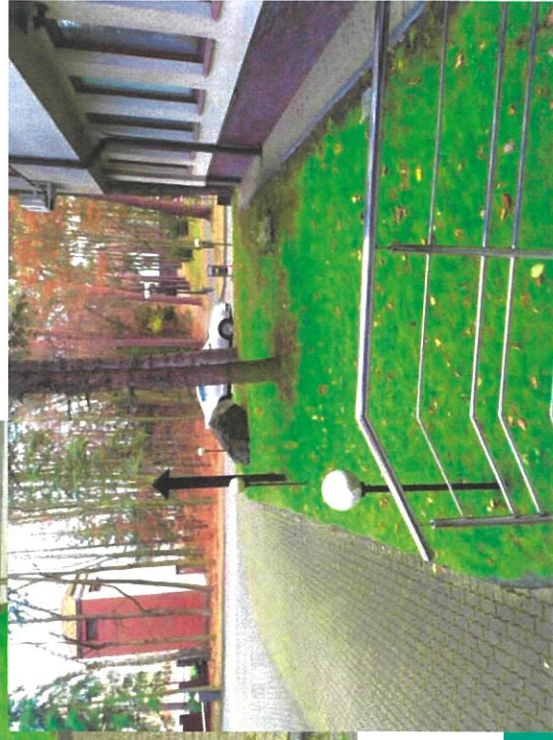
# POWITALNA MRÓWKA - przy budynku ochrony



mrówka rudnica



# KORNIK W LESIE – kornik ostrozębny i kornik drukarz (przed budynkiem A)



Zdjęcia: G. Tarwacki, źródło: Repozytorium Cyfrowe Instytutów Naukowych (RCIN)

Sękocin Stary, 2020 r.



# ZAPYLACZE I ZAPYLANI – 1. kłoda bartna, pszczoła, 2. kwietnica





# ZAPYLACZE I ZAPYLANI – otwierana kłoda wisząca na sośnie i pszczoła miodna



1



kłoda bartna  
otwierana

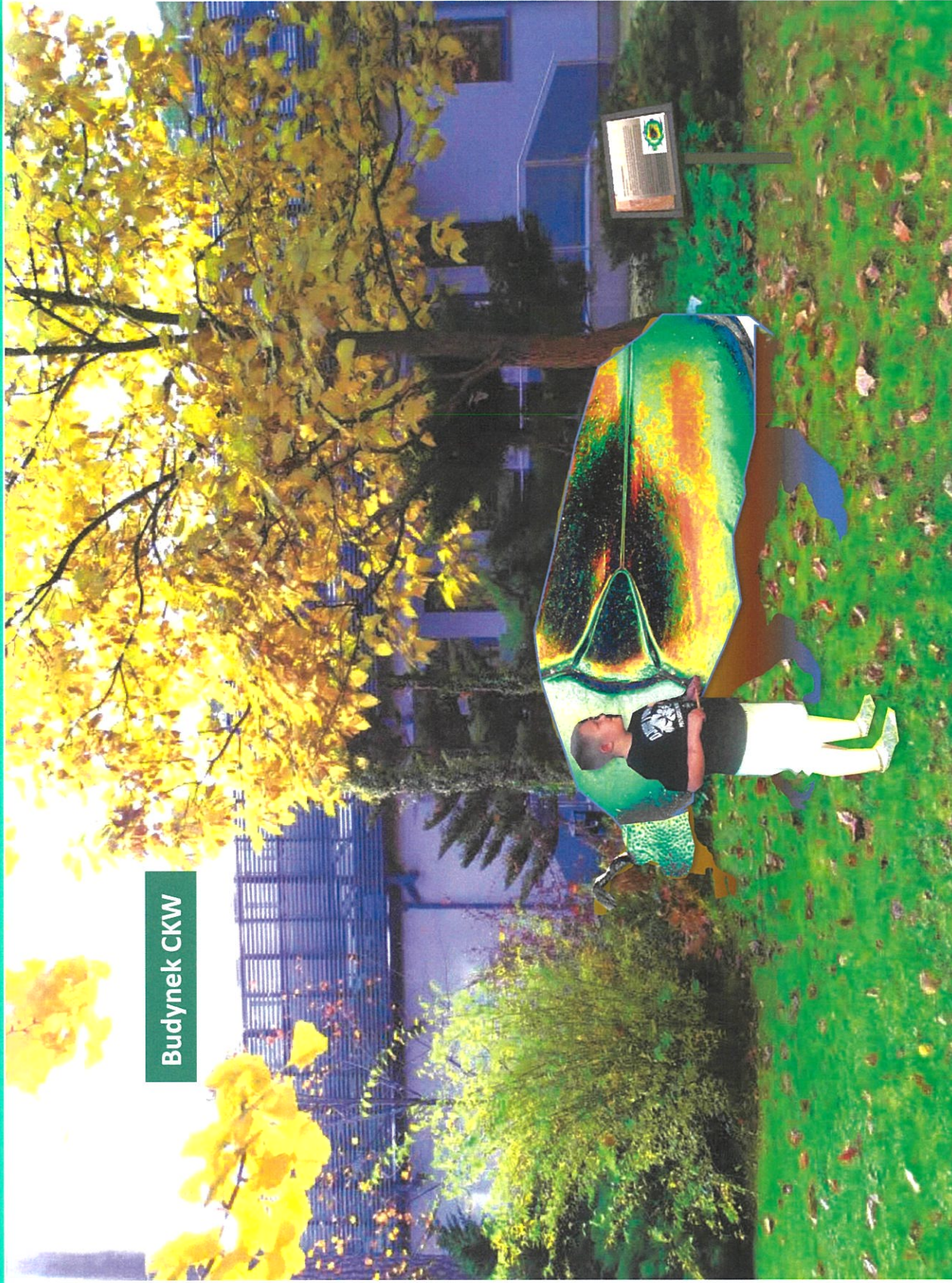
pszczoła miodna

Ryc. G. Głuch  
Zdjęcie: darmowe źródła publiczne

Sękocin Stary, 2020 r.



Budynek CKW



Rvc. G. Głuch

Zdjęcie: G. Tarwacki, źródło: Repozytorium Cyfrowe Instytutów Naukowych (RCIN)

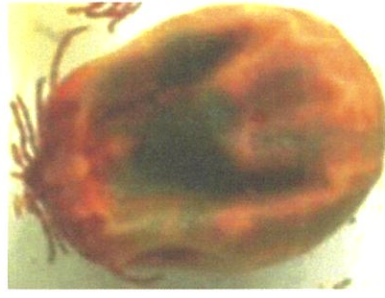


# KLESZCZE – w miejscu starego pająka, przy beaconie z zadaniem o kleszczach



kleszcz pospolity,  
nienapity

kleszcz pospolity,  
napity





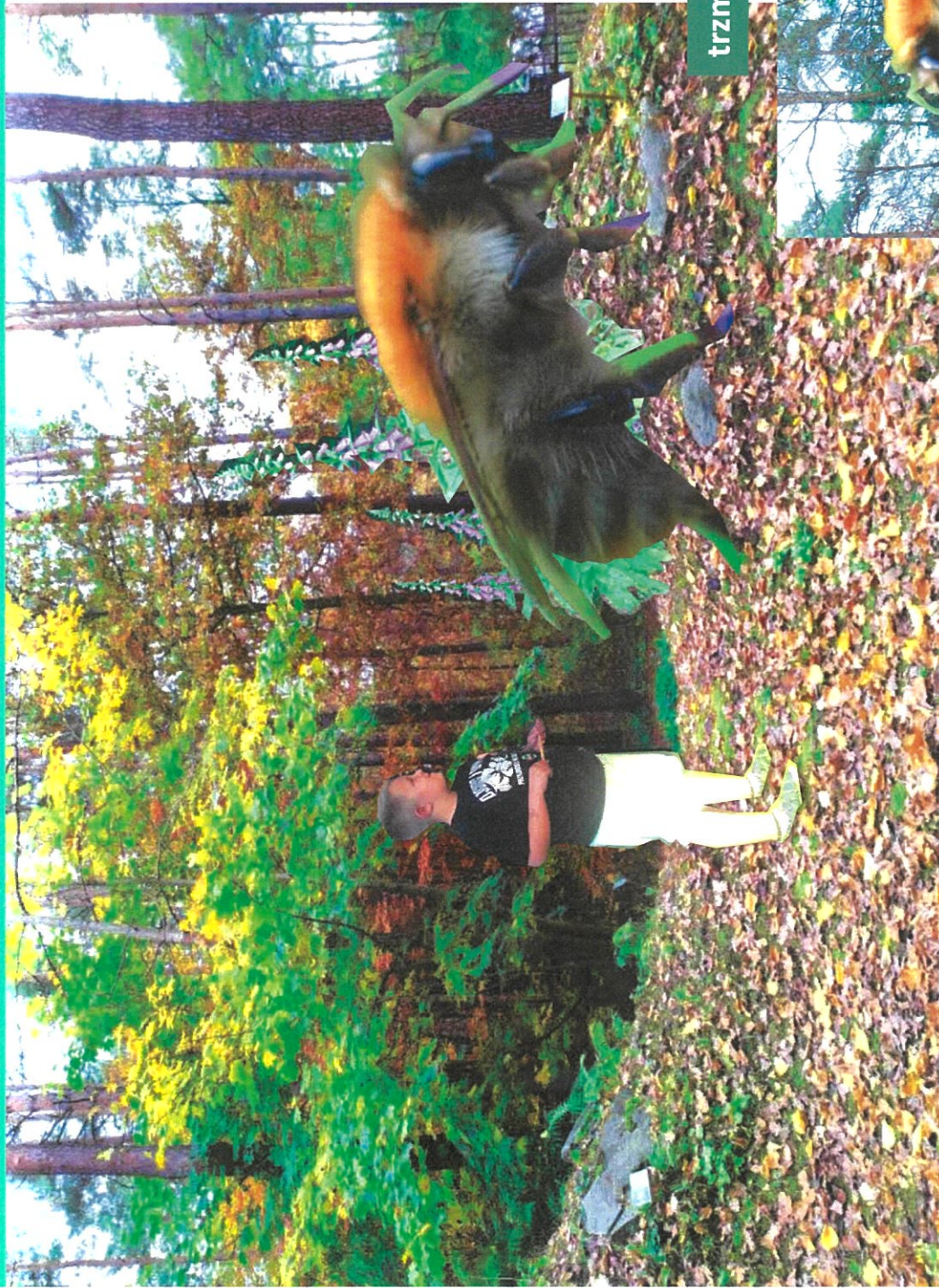
# ZAPYLACZE I ZAPYLANI – trzmiel



trzmiel rudy



# ZAPYLACZE I ZAPYLANI – trzmiel rudy



trzmiel rudy

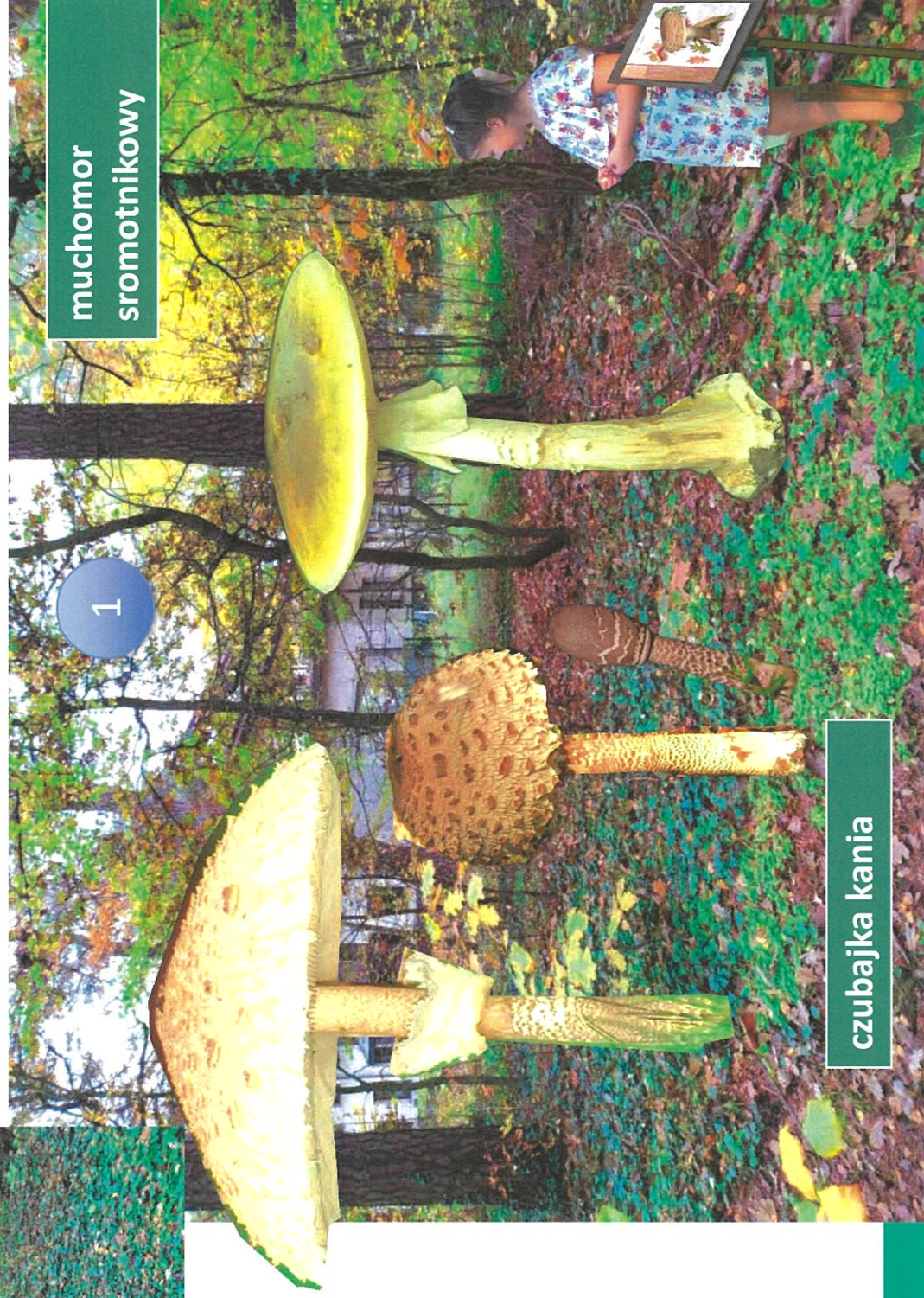


Zdjęcia: G. Gluch

Sękocin Stary, 2020 r.



# GRZYBY - SOBOWTÓRY – czubajka kania i muchomor sromotnikowy



muchomor  
sromotnikowy

czubajka kania



# SALA BUDOWA WARSTWOWA LASU - borowik szlachetny i ślimak



Zdjęcia: G. Głuch, K. Kujawa

Sękocin Stary, 2020 r.



# SALA BUDOWA WARSTWOWA LASU – ślimak winniczek i borowik szlachetny

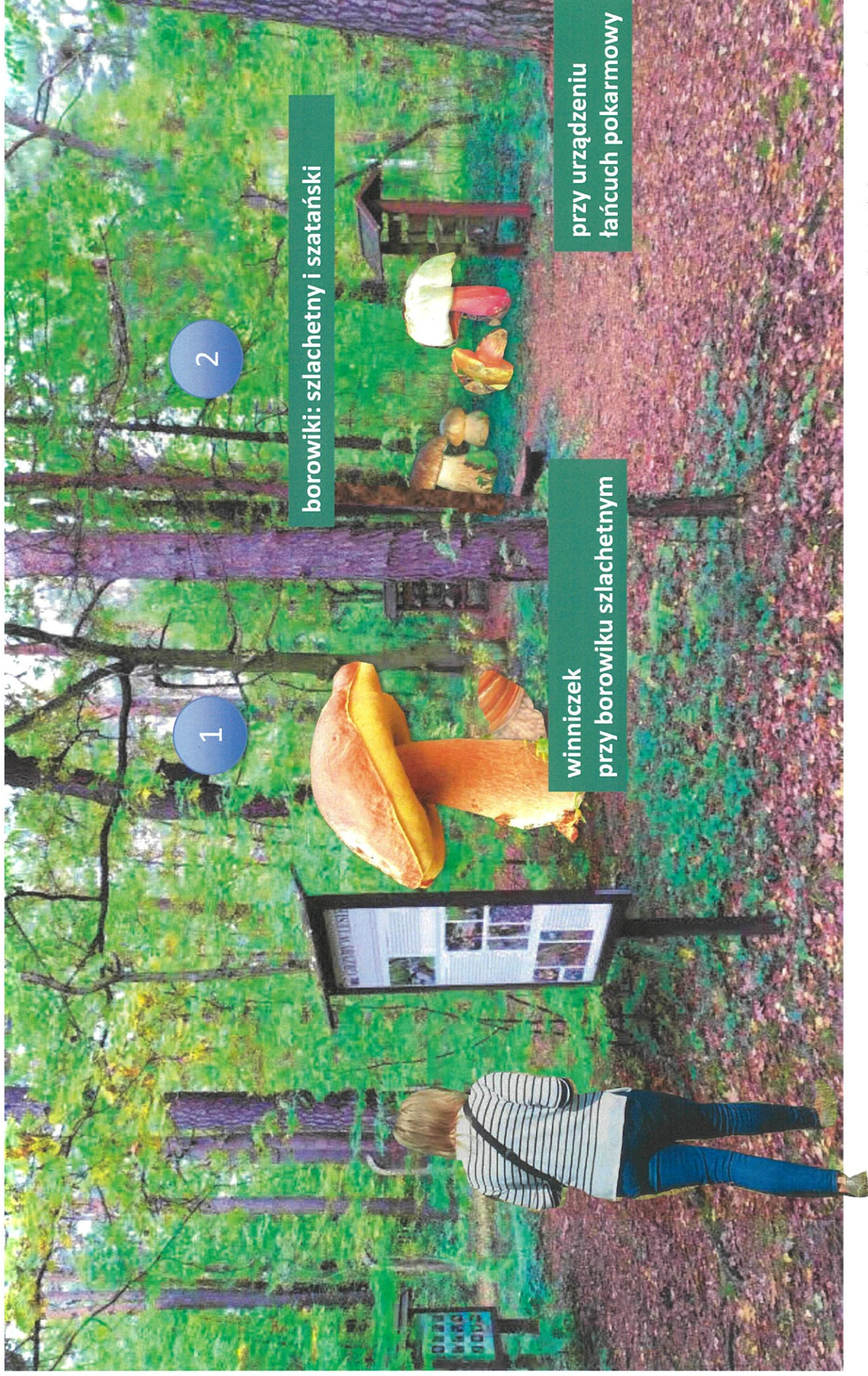


Zdjęcia: G. Głuch, K. Kujawa

Sękocin Stary, 2020 r.



# SALA BUDOWA WARSTWOWA LASU, GRZYBY – SOBOWTÓRY, borowiki



1

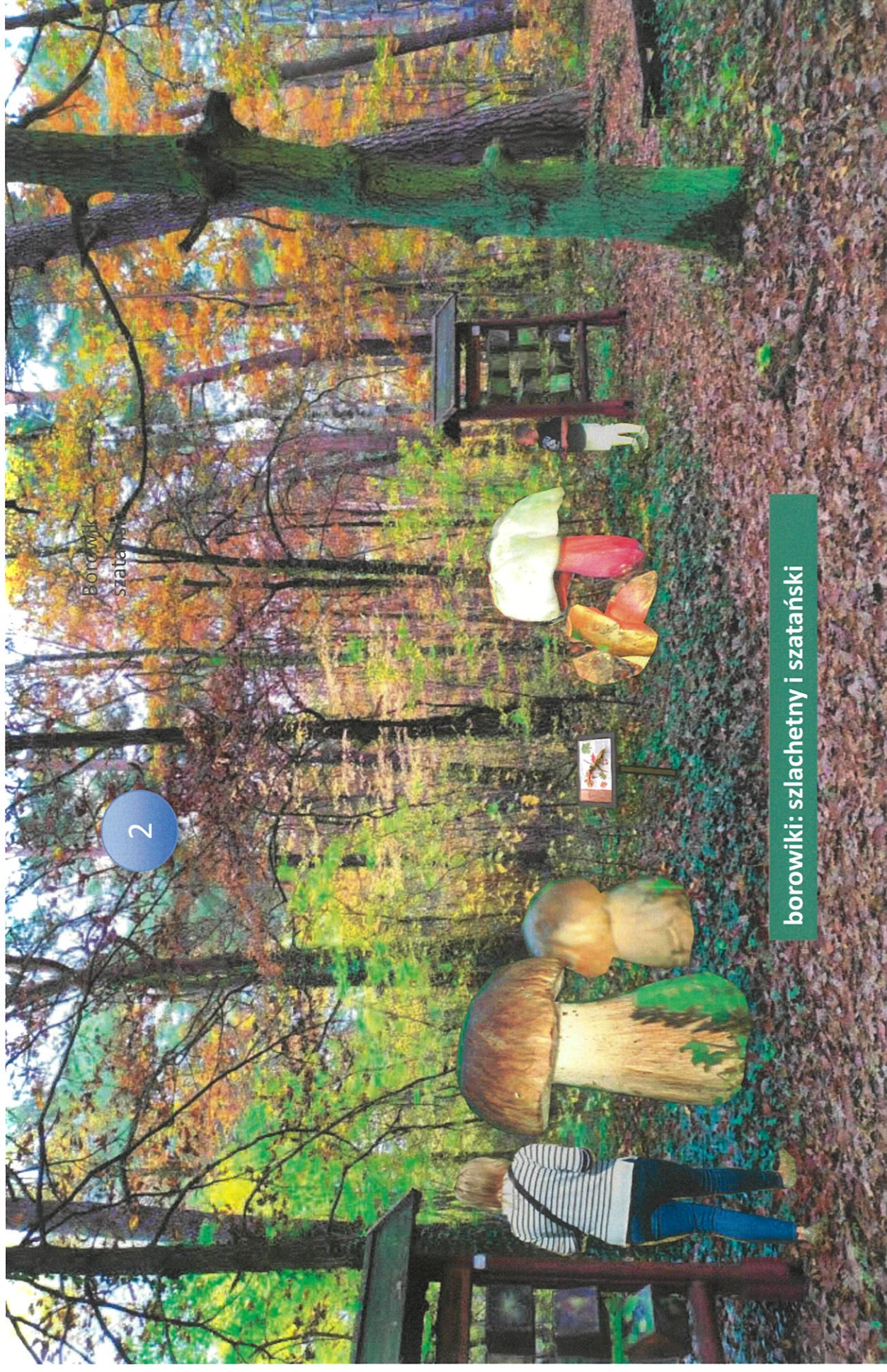
borowiki: szlachetny i szatański

winniczek

przy borowiku szlachetnym

przy urządzeniu  
łańcuch pokarmowy





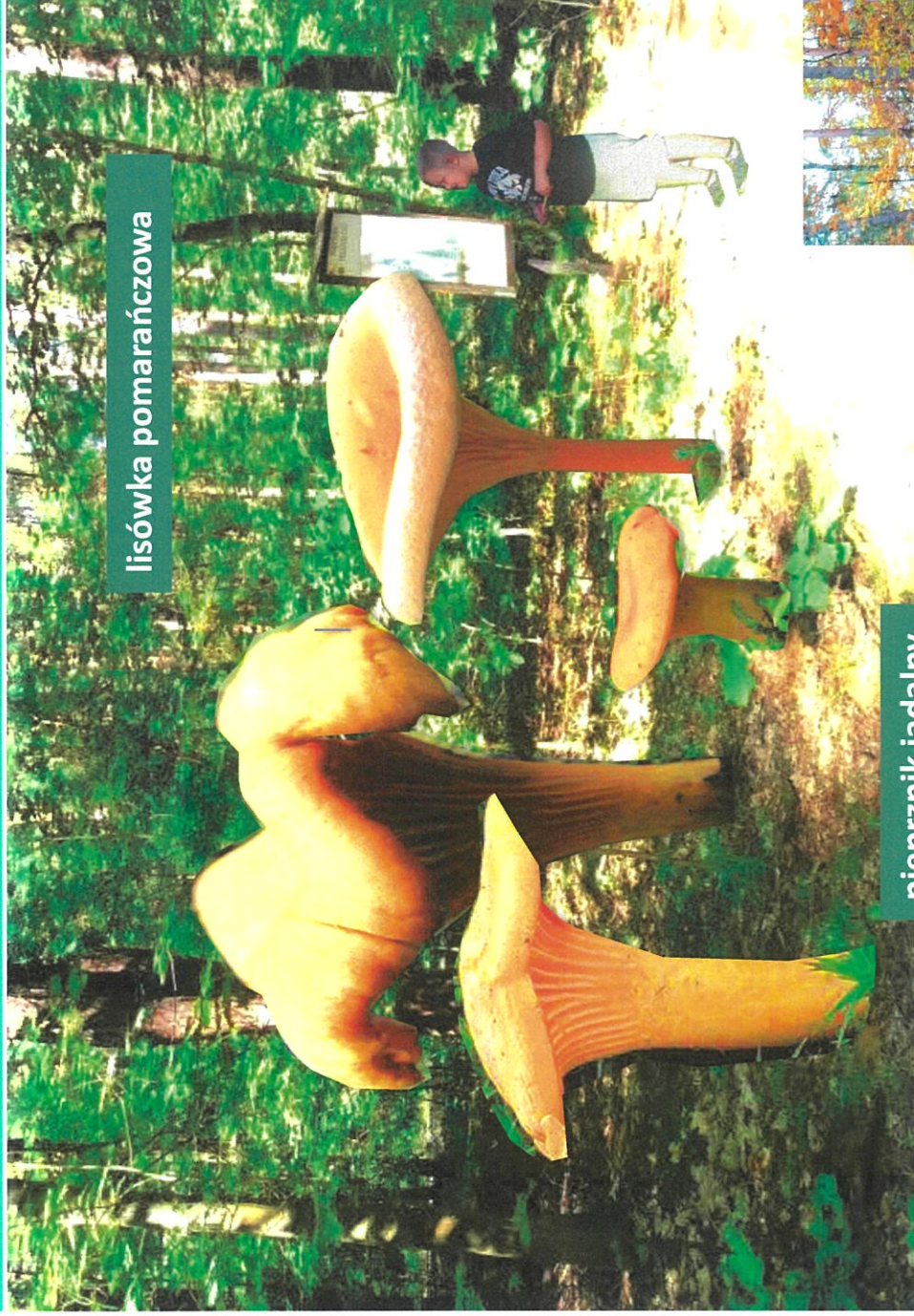
2

Borowik  
szatański

borowiki: szlachetny i szatański



# GRZYBY – SOBOWTÓRY, pieprznik jadalny i Lisówka pomarańczowa



lisówka pomarańczowa

pieprznik jadalny





# SALA OWADY I PAJĘCZAKI – chrabąszcz majowy



Po przeciwnej stronie

Tablica „Zagrożenia lasów”

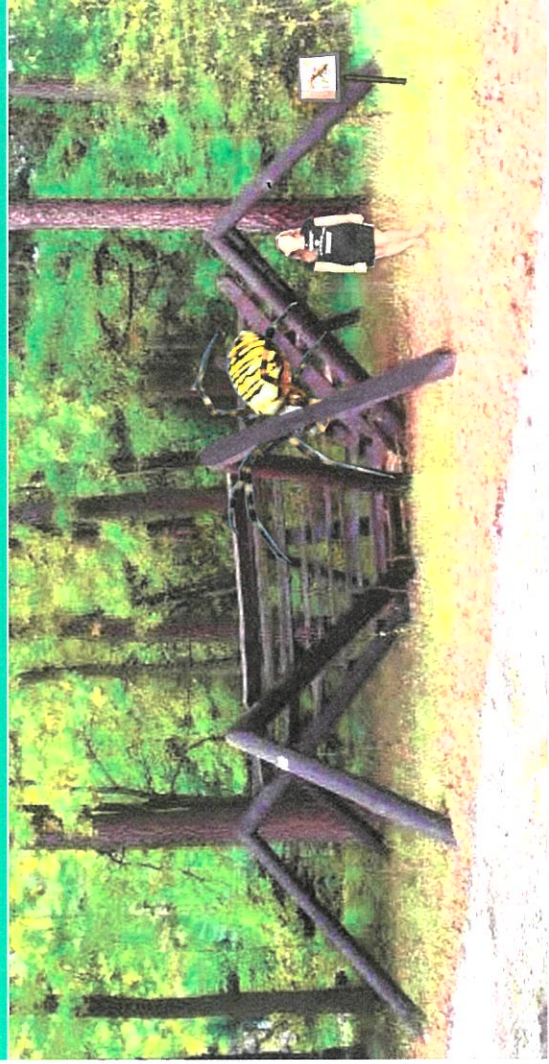
chrabąszcz majowy

Zdjęcie: K. Sztaba

Sękocin Stary, 2020 r.



# SALA OWADY I PAJĘCZAKI – tygrzyk paskowany na konstrukcji drewnianej pająka

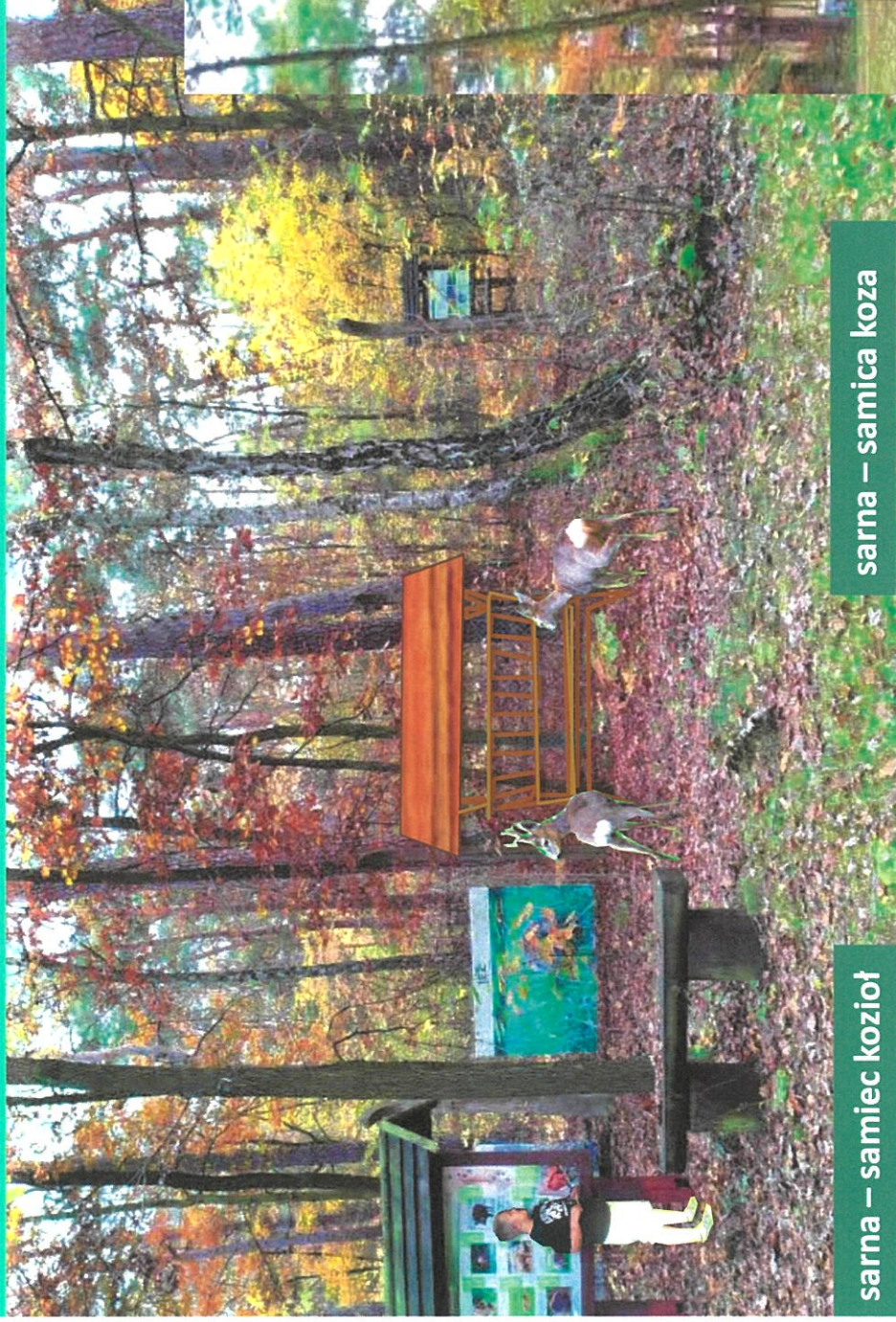


tygrzyk paskowany



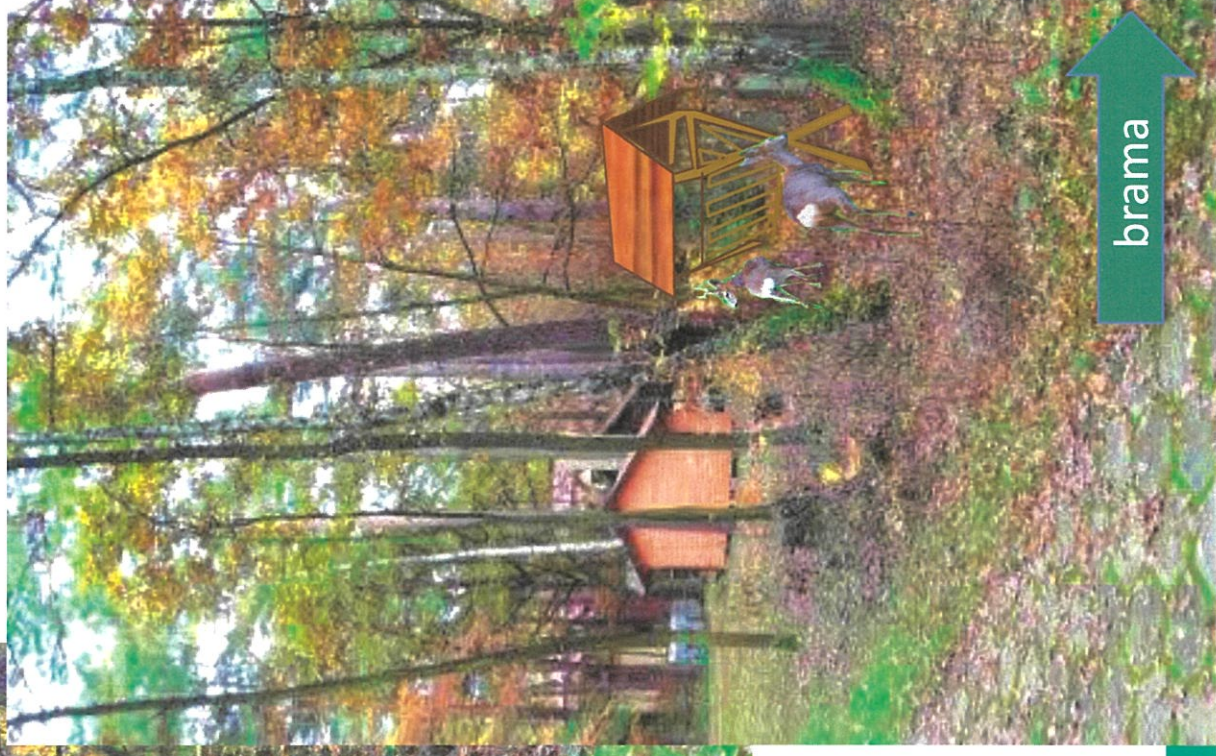


# SALA SSAKI – sarna szlachetna przy paśniku

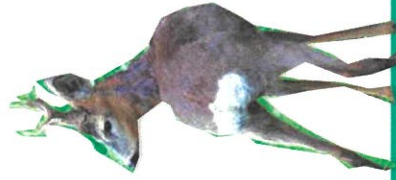


sarna – samiec kozioł

sarna – samica koza



brama



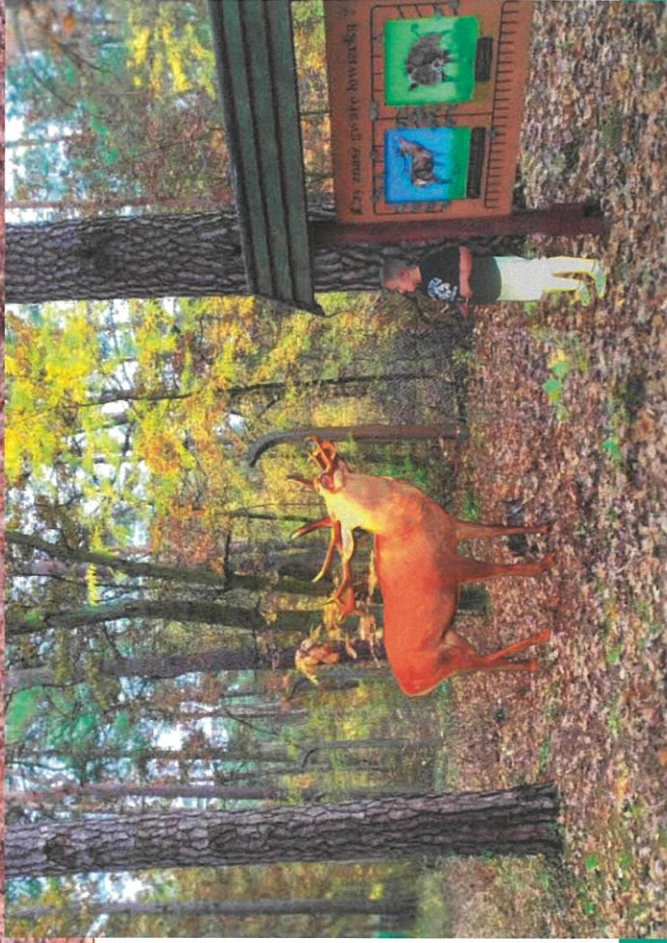
Zdjęcia i rycina: G. Głuch



# SALA SSAKI – jeleń (łania i byk)



łania żerująca

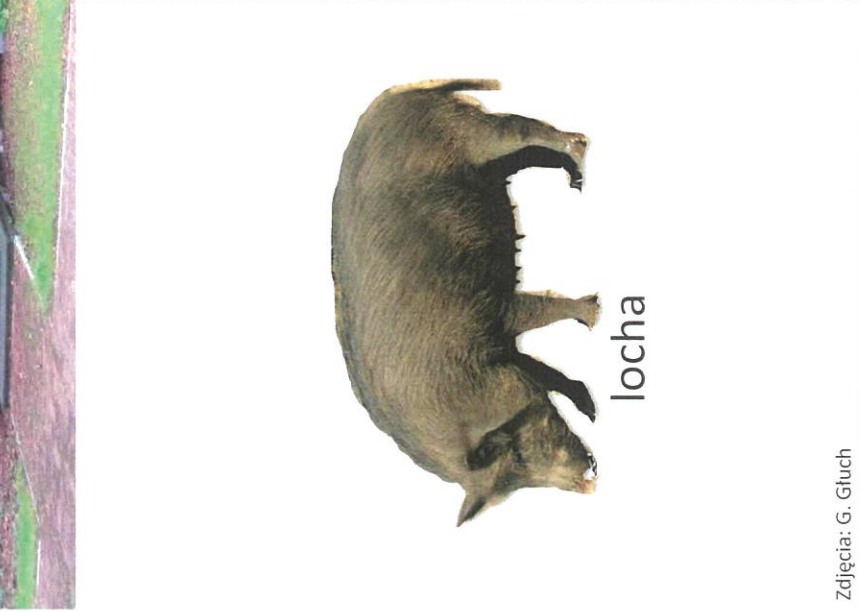


byk ryczący

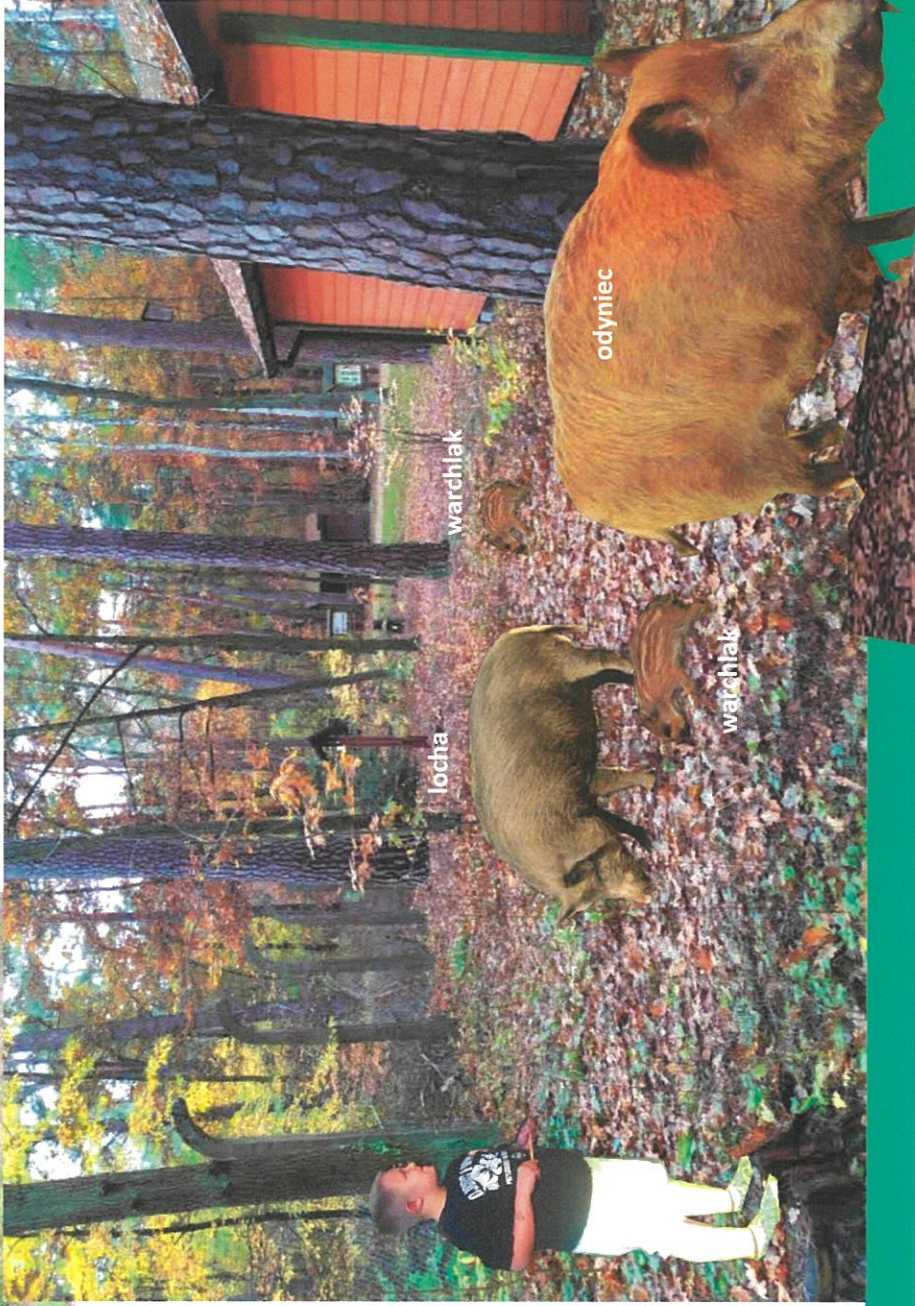




# SALA SSAKI – dzik (odyniec, locha z warchlakami) za domkiem truflowym



locha



locha

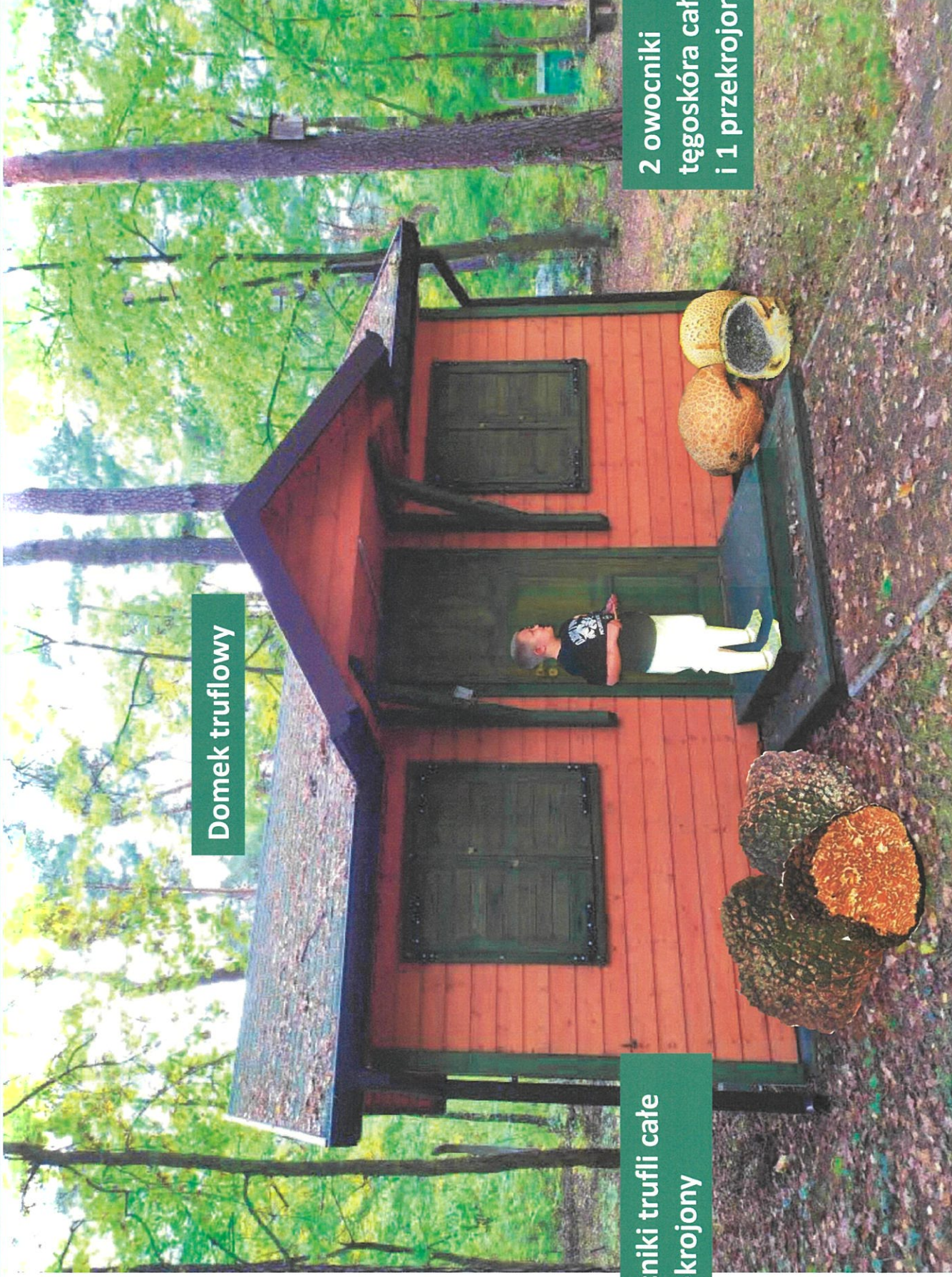
warchlak

odyniec

warchlak



# GRZYBY – ODMIĘNCY, trufla letnia i tęgoskór pospolity (cytrynowy)



Domek truflowy

2 owocniki truflii całe  
i 1 przekrojony

2 owocniki  
tęgoskóra całe  
i 1 przekrojony



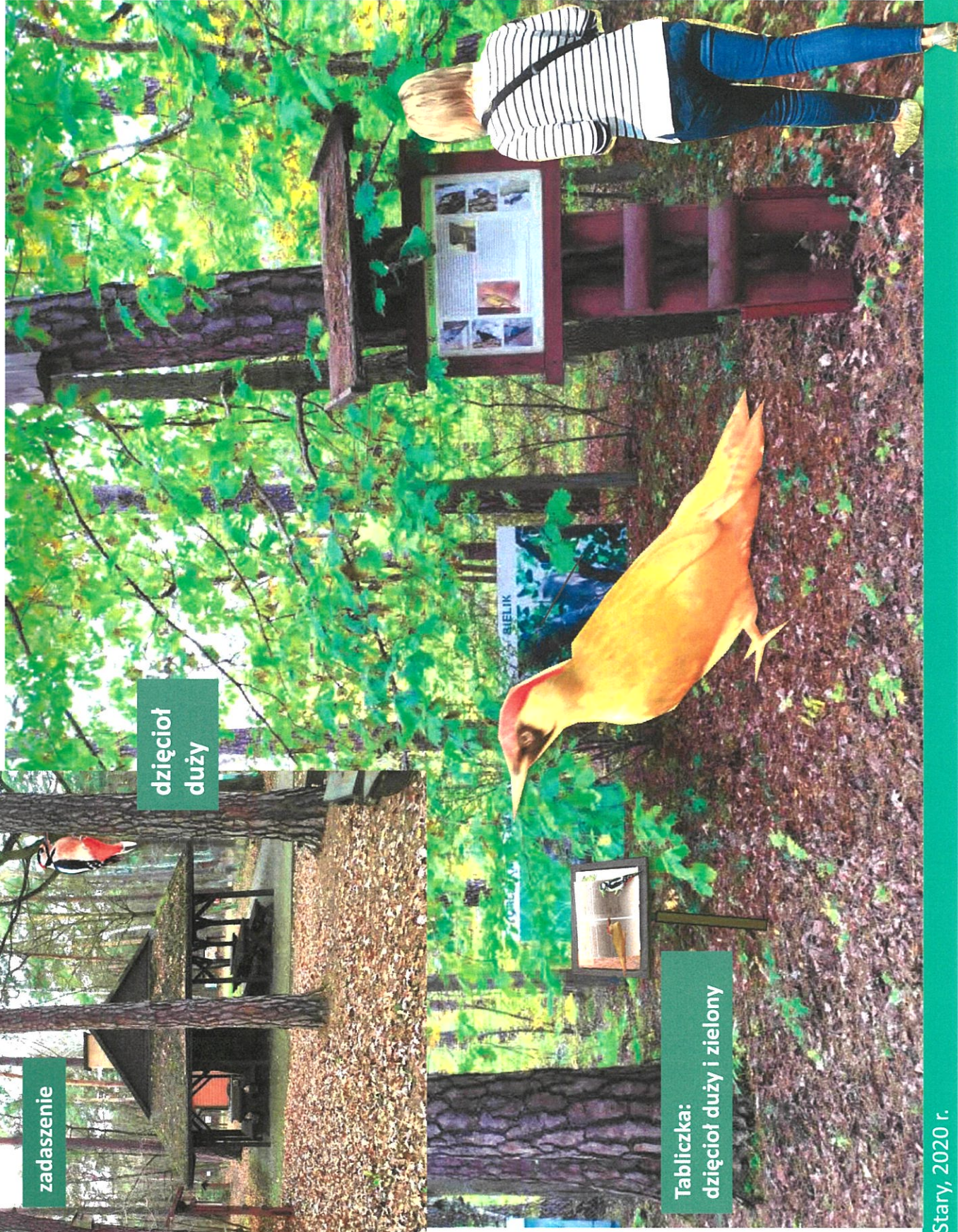
# SALA PTAKI – dzieciąt zielony, na ziemi przy tablicy o dzieciątach



zadaszenie

dzięcioł  
zielony

dzięcioł  
duży



Tabliczka:  
dzięcioł duży i zielony

Zdjęcia:  
K. Zub, W. Janiszewski

Sękocin Stary, 2020 r.



# SALA PTAKI – 2 dzięcioły przy zadaszeniu, 2 przy budynku D



dzięcioł duży

dzięcioł czarny

dzięcioł mały

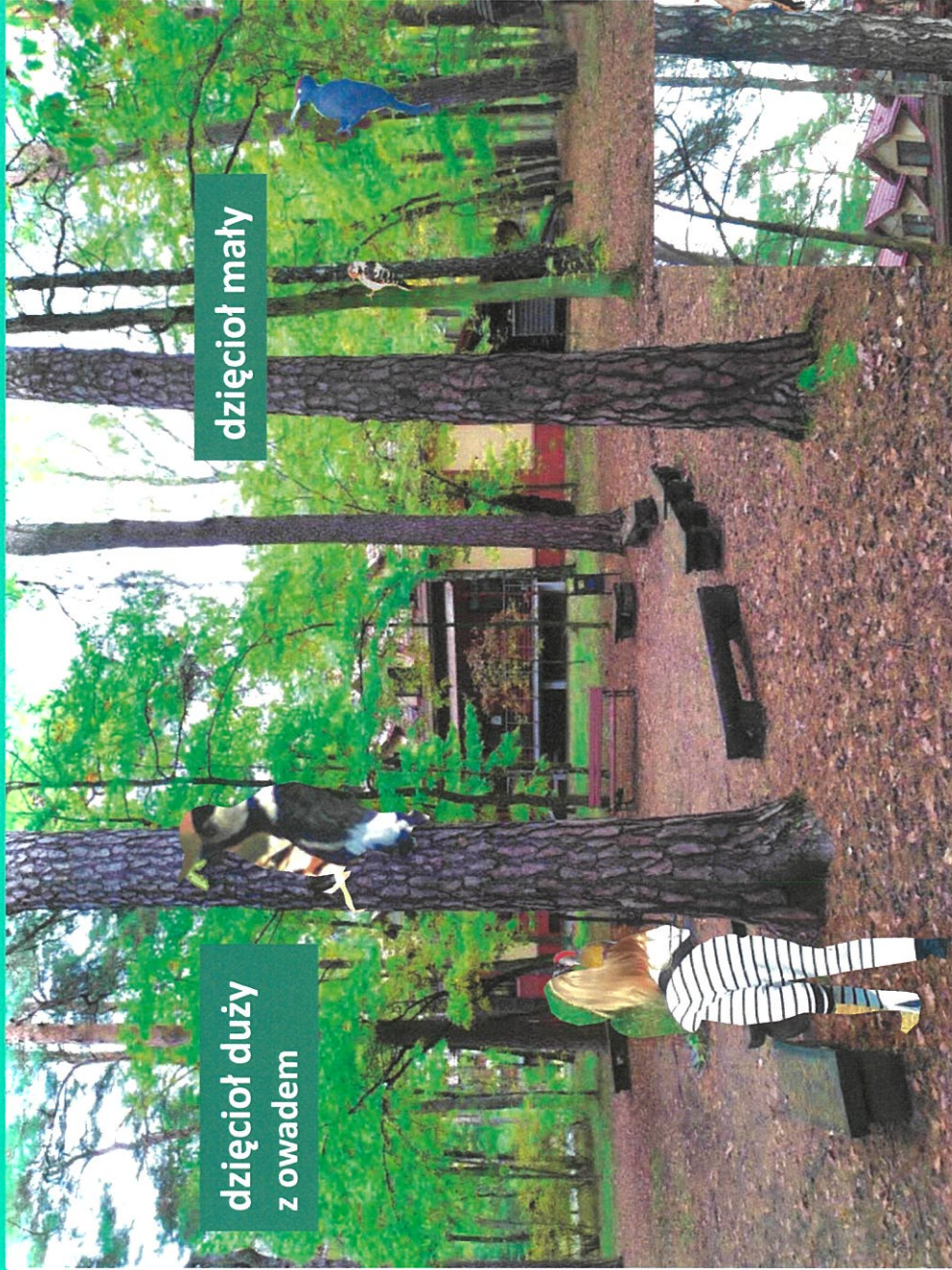
dzięcioł zielony

Budynek D

Zdjęcia: G. Gluch,  
W. Janiszewski,



# SALA PTAKI – dzieciąt czarny, duży, mały – na trasie ścieżki, na drzewach



dzieciąt duży  
z owadem

dzieciąt mały

dzieciąt  
czarny



dzieciąt  
mały

budynek D

dzieciąt czarny





# SALA EKOLOG – GRZYBY- ODMIENIŃCY, muchomor czerwony, 3 razem (1)

1

muchomor czerwony



urządzenie edukacyjne – quiz o grzybach

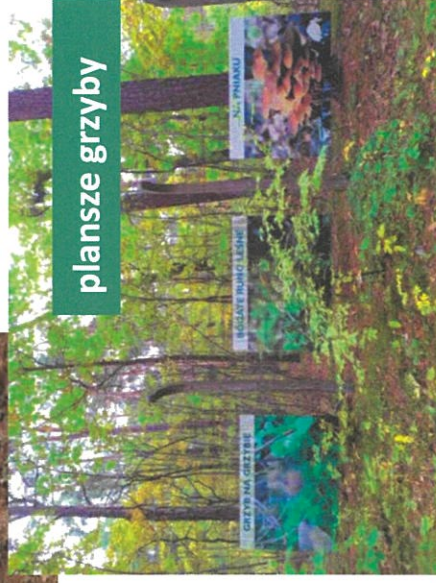
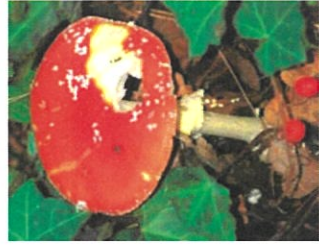
Zdjęcia: G. Gluch



# Lub muchomor czerwony, ustawiony w dwóch miejscach (2)



muchomor czerwony



plansze grzyby

Opracowano na podstawie zdjęć gatunków.: z archiwum IBL, G. Głuch

Sękocin Stary, 2020 r.



# LEŚNY PARASOL – jelonek rogacz (3 możliwe lokalizacje)



jelonek rogacz





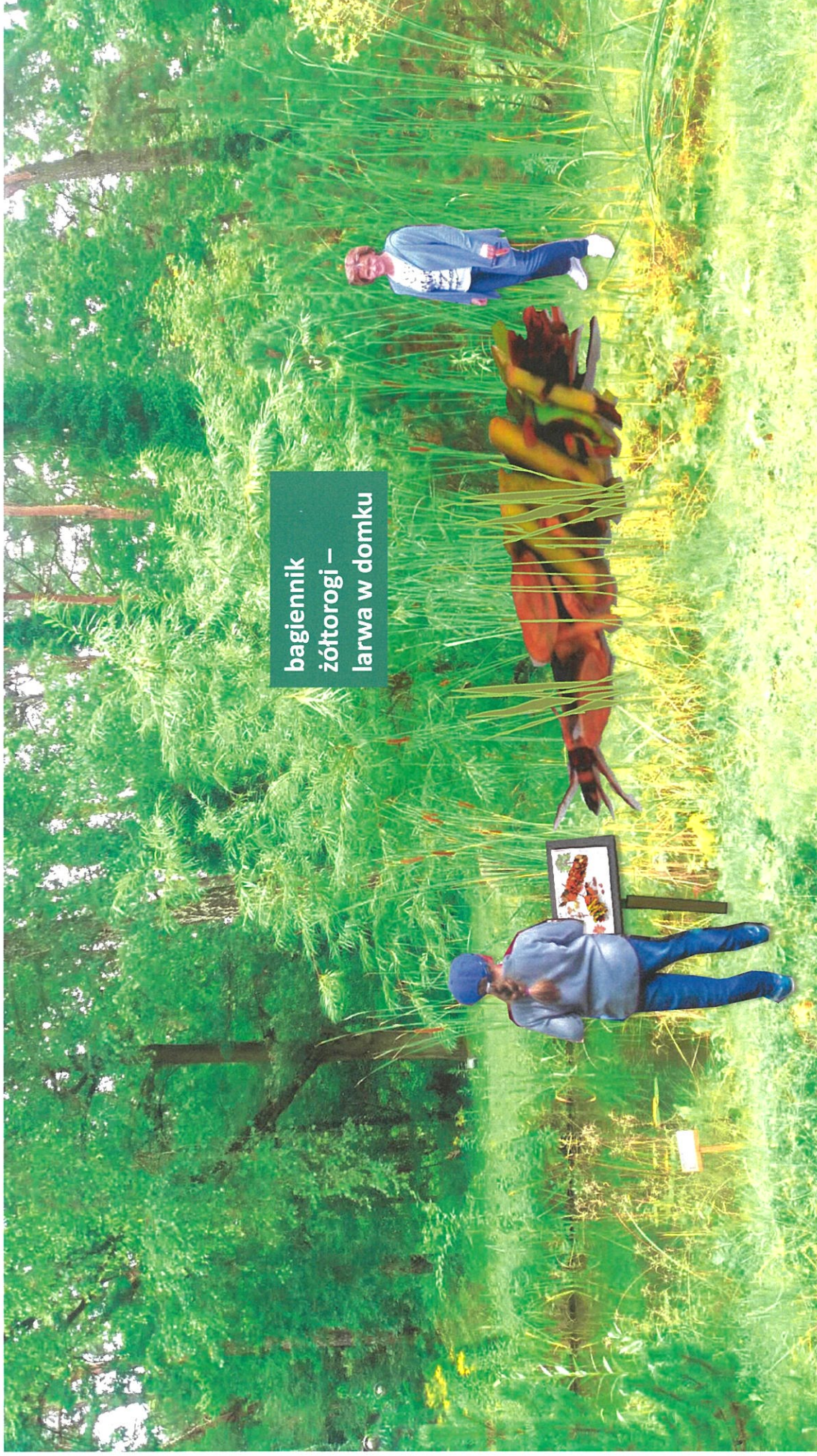
# LEŚNY PARASOL – pachnica dębowa



pachnica dębowa



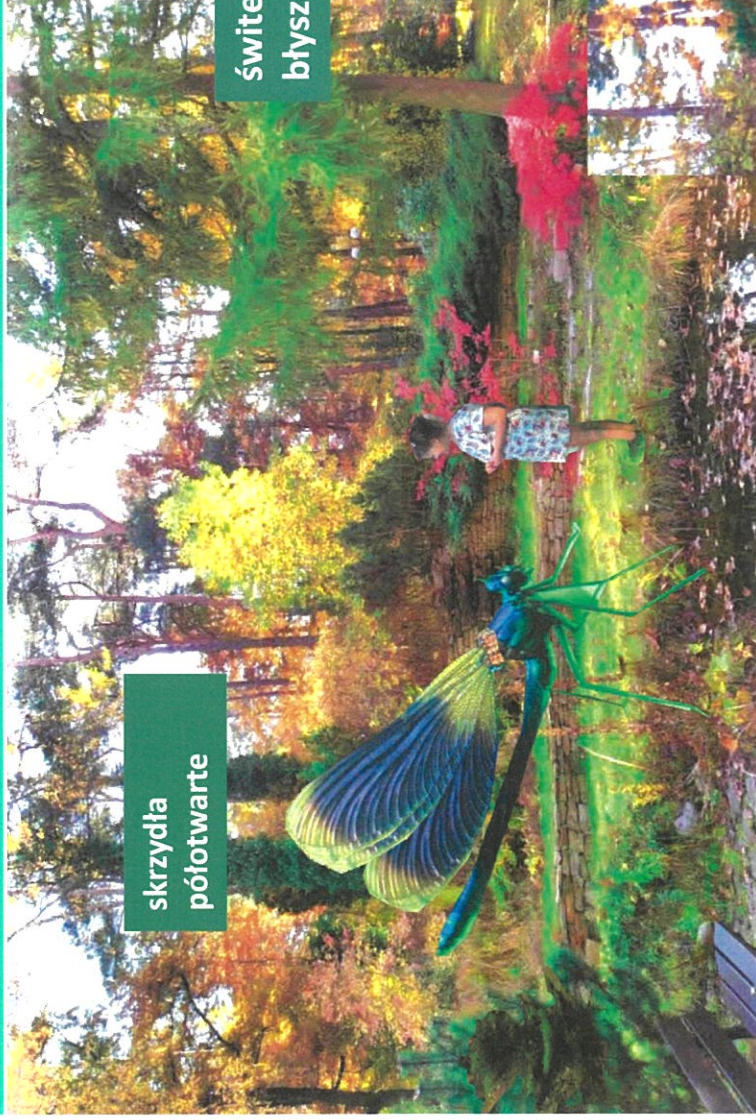




bagiennik  
żółtorogi –  
larwa w domku



# SALA WODA W LESIE – ważka przy kaskadzie wodnej



skrzydła  
pótotwarte

świtezianka  
błyszcząca

